

PORTAL VE TAVAN VİNCİ STANDART İMALATI HAKKINDA

GENEL TALEPTEN KAYNAKLI 1 - 150 TON ARASI ÜRETİM

(MÜŞTERİ TALEBİ İLE 400 TONA KADAR ÖZEL TASARIM VE PROJE YAPILABİLİR.)

1- ELEKTRİKLİ GEZER KÖPRÜLÜ VİNÇLER

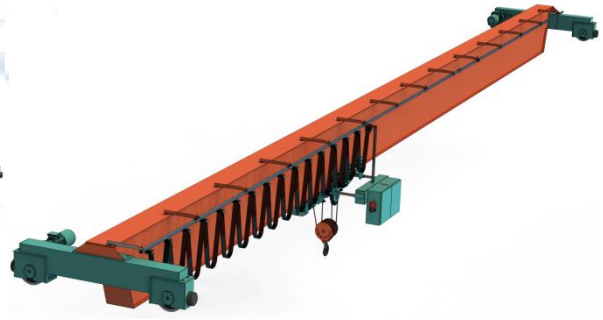
A- ÇİFT KIRIŞ KÖPRÜLÜ VİNÇLER (1 -70 TON)



B- TEK KIRIŞ KÖPRÜLÜ VİNÇLER (1 - 20 TON)



ICS CRANE MACHINE CONSTRUCTION INDUSTRY AND FOREIGN TRADE



" ICS CRANE MACHINE CONSTRUCTION INDUSTRY AND FOREIGN TRADE "

Adress : Kuzey Mh. Cahit Zarifoğlu Cd. No : 17/3 Körfez / KOCAELİ / TÜRKİYE

Tel : + 90 262 526 42 52 / Gsm : + 90 542 656 42 52 E MAIL : info@icsvinc.com

www.icsvinc.com

2- ELEKTRİKLİ GEZER KÖPRÜLÜ PORTAL VİNÇLER

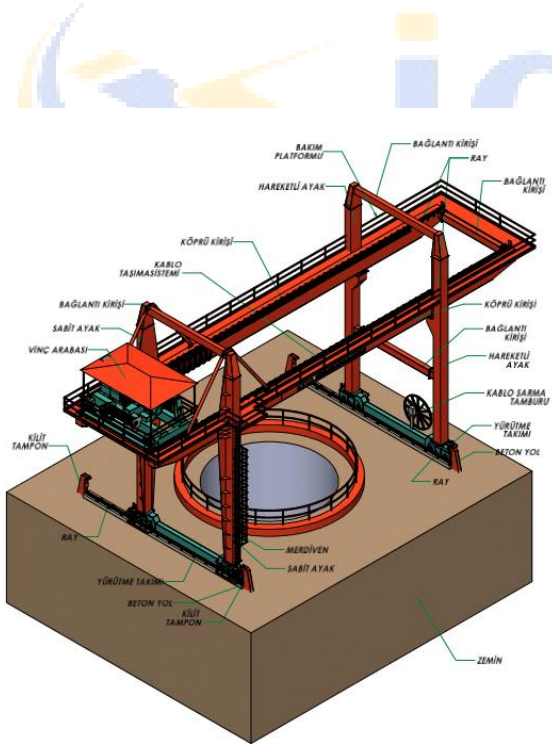
A-ÇİFT KİRİŞ KÖPRÜLÜ PORTAL VİNÇLER

(1 -150 TON)



B- TEK KİRİŞ KÖPRÜLÜ PORTAL VİNÇLER

(1 - 20 TON)



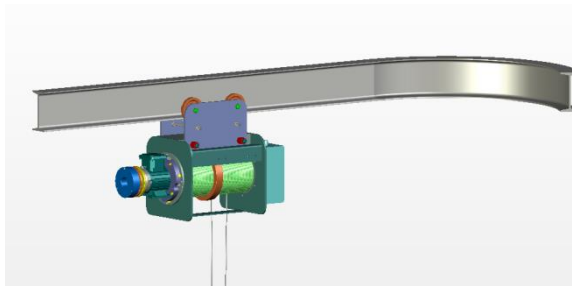
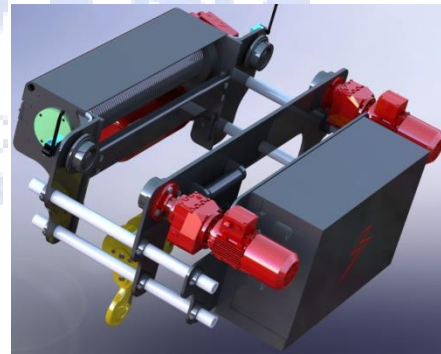
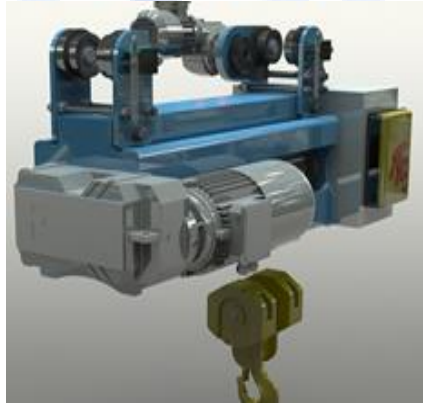
" ICS CRANE MACHINE CONSTRUCTION INDUSTRY AND FOREIGN TRADE "

Adress : Kuzey Mh. Cahit Zarifoğlu Cd. No : 17/3 Körfez / KOCAELİ / TÜRKİYE

Tel : + 90 262 526 42 52 / Gsm : + 90 542 656 42 52 E MAIL : info@icsvinc.com

www.icsvinc.com

A-Monoray vinçler (Tek kirişli vinçler (1-20 ton arası) ve pergel vinçler için (1-5 Ton Arası)



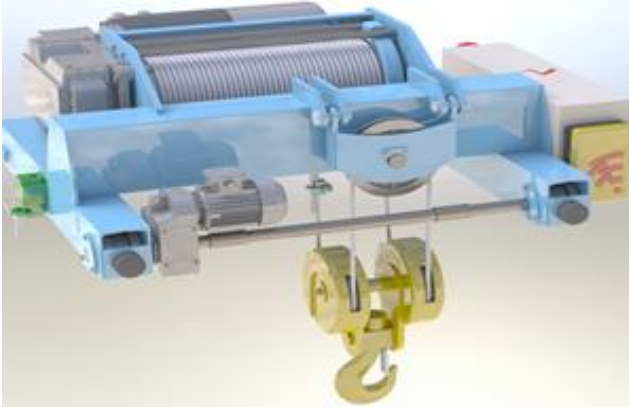
" ICS CRANE MACHINE CONSTRUCTION INDUSTRY AND FOREIGN TRADE "

Adress : Kuzey Mh. Cahit Zarifoğlu Cd. No : 17/3 Körfez / KOCAELİ / TÜRKİYE

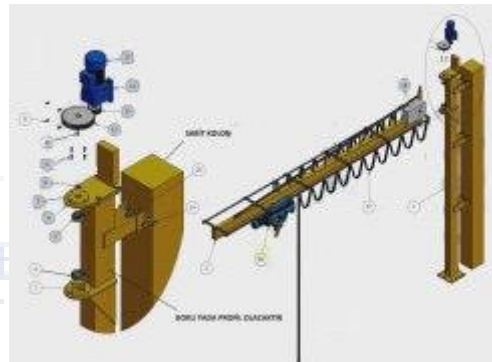
Tel : + 90 262 526 42 52 / Gsm : + 90 542 656 42 52 E MAIL : info@icsvinc.com

www.icsvinc.com

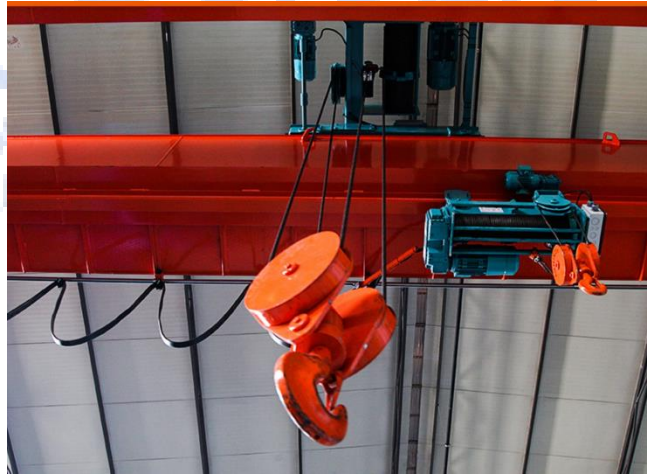
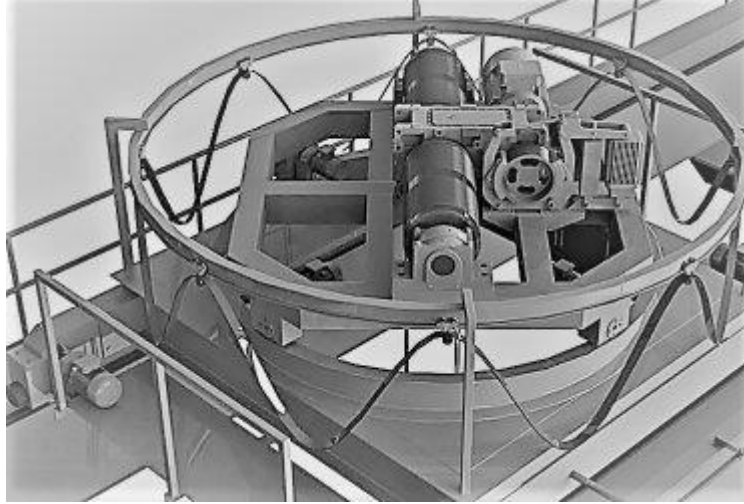
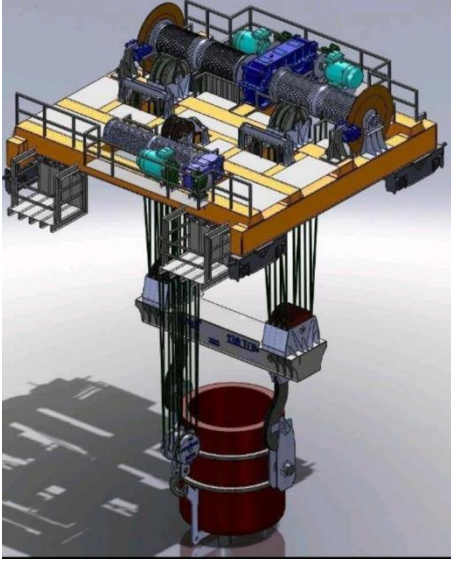
B- Arabalı vinçler (1 -70 TON)

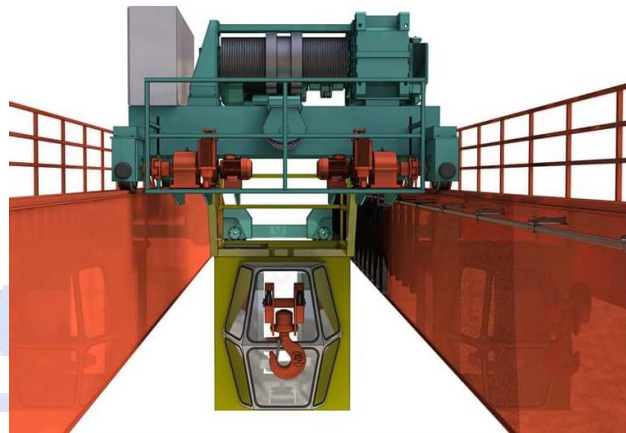


3- PERGEL VİNÇLER (1 – 5 TON ARASI)

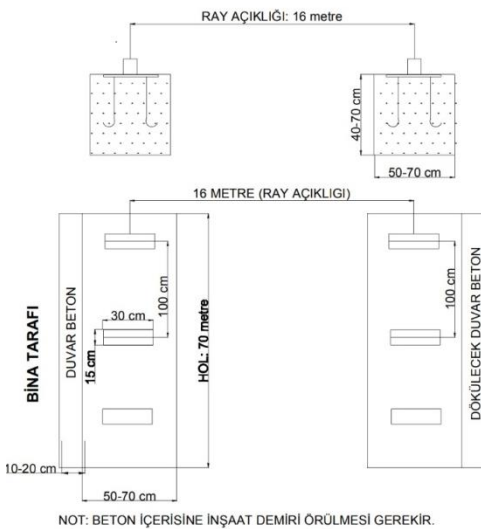


4- ÖZEL TASARIM

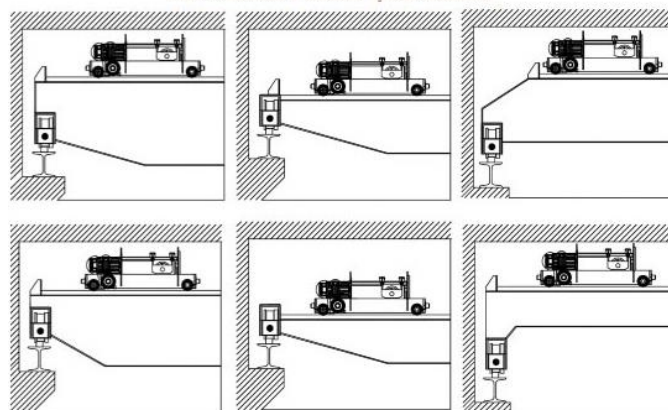




ICS CRANE MACHINE CONSTRUCTION INDUSTRY AND FOREIGN TRADE



HER ALANA FARKLI ÇÖZÜMLER



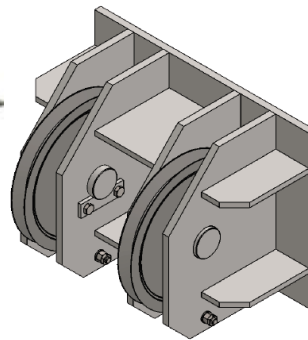
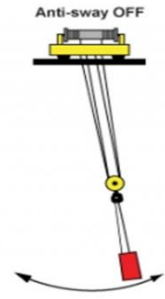
" ICS CRANE MACHINE CONSTRUCTION INDUSTRY AND FOREIGN TRADE "

Adress : Kuzey Mh. Cahit Zarifoğlu Cd. No : 17/3 Körfez / KOCAELİ / TÜRKİYE

Tel : + 90 262 526 42 52 / Gsm : + 90 542 656 42 52 E MAIL : info@icsvinc.com

www.icsvinc.com

5- YEDEK PARÇA – EKİPMANLAR - YAZILIM



" ICS CRANE MACHINE CONSTRUCTION INDUSTRY AND FOREIGN TRADE "

Adress : Kuzey Mh. Cahit Zarifoğlu Cd. No : 17/3 Körfez / KOCAELİ / TÜRKİYE

Tel : + 90 262 526 42 52 / Gsm : + 90 542 656 42 52 E MAIL : info@icsvinc.com

www.icsvinc.com



ICS CRANE MACHINE CONSTRUCTION

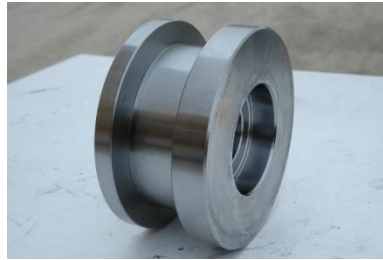


" ICS CRANE MACHINE CONSTRUCTION INDUSTRY AND FOREIGN TRADE "

Adress : Kuzey Mh. Cahit Zarifođlu Cd. No : 17/3 Körfez / KOCAELİ / TÜRKİYE

Tel : + 90 262 526 42 52 / Gsm : + 90 542 656 42 52 E MAIL : info@icsvinc.com

www.icsvinc.com



PORTAL VE TAVAN VİNÇLERİ İÇİN GENEL AÇIKLAMALAR (MÜŞTERİ TALEBİ DOĞRULTUSUNDA DEĞİŞEBİLECEKTİR.)

Çelik grubu:

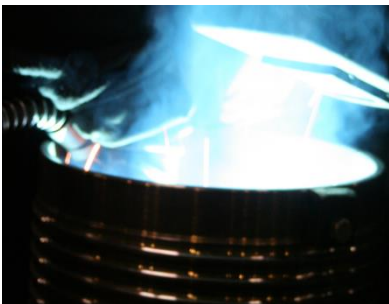
Sistemde kullanılan tüm yassı çelik mamüller ST37 kalitesinde ve DIN EN 10204 3.1 sertifikalıdır. Aksi durumda labaratuvar analizi alınır.

Köprü kirişleri maksimum yükte 1/1000 mak. Sehim oarnına göre dizayn edilir

Tüm tekerler, teker blokları, halat kılavuzları, yataklar GGG60 döküm malzemedir.

Miller ve akslar 4140 aks malzemesi olup ısıtılardan geçirilir.

Köprü ray malzemeleri soğuk çekme yöntemiyle üretilen dört köşe malzemelerdir.



Redüktör&Motor:

Tüm Redüktör ve motorlar YILMAZ markadır. Kaldırma gruplarında özel vinç kaldırma redüktörü VR serisi, Yürütmelerde is delik milli DR serisi redüktörler kullanılır. Portal yürütmelerinde KR serisi kullanılır. Teker Redüktör bağlantıları kamalı sistem değil çoklu frezeli sistemdir. Redüktörlerflanşla değil tork kolu ile serbest bağlantıdır. Kaldırmalarda servis faktörü 1.3, yürütmelerde is 1.5 dir.

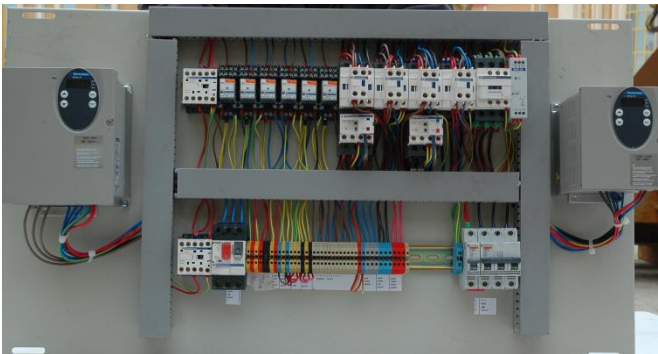


Elektrik aksamı:

Tüm şalt malzeme, motor sürücüleri TELEMÉCANIQUE markadır. Panolar TEMPA marka IP 54 izolasyon sınıfına sahip özel panolardır. Yürütme grupları çift kademeli (yanaşla&dur) swichlere sahiptir. Kaldırma grupları yine aynı şekilde çift kademeli tur swichlerine sahiptir. Kaldırma grubunda ayrıca mekanik yaylı swichler mevcuttur.

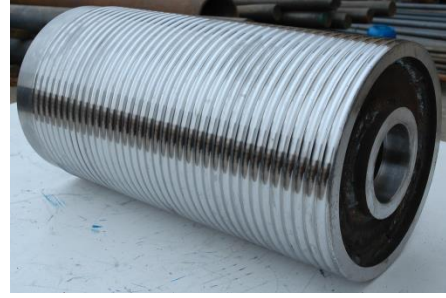
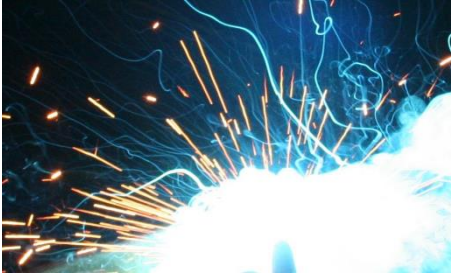
ELEKTRİK PANOSU

Elektrik panosu, dış etkenlere karşı, toz, yağ, soğutma sıvısı, metal talaşlar vb. korumalı dizayn edilir. Kapalı sahada pano koruma sınıfı IP54 olarak seçilmektedir. Her hareket için ayrı kontaktör kullanılmaktadır. Pano da toplam motor gücüne göre seçilmiş V otomat mevcuttur. Ana trafo, acil kontaktör, motor faz koruma kontaktörü, zaman rölesi, termik manyatik şalter standart olarak mevcuttur. TELEMÉCANIQUE, ABB marka şart malzemeler kullanılmaktadır. Elektrik panosundan motorlara, NYY, NYM veya NYMhY türü kablolar seçilerek tesil edilmektedir. Pano dizaynı numaralandırılarak, elektrik projesi vinç dosyasında 1 takım, pano kapagının için de bir takım olarak teslim edilir.



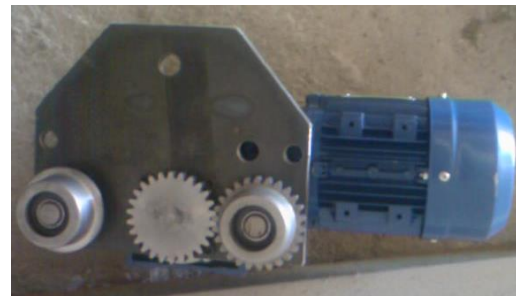
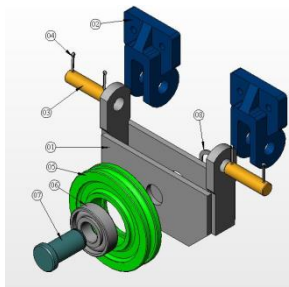
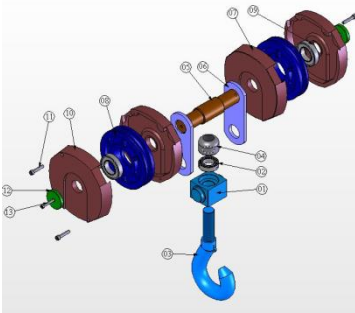
ARABA ELEKTRİK HATTI

Vinç arabasının enerji beslemesi; kablo arabalı elektrik hattı ile yapılmaktadır. Köprü kirişi boyunca monte edilen C-porfil içerisinde hareket eden kablo arabaları tarafından taşınan yassı kablo ile vinçe enerji beslemesi sağlanır. Enerji kablosu; NSH kauçuk yassı kablo olarak seçilir.



KUMANDA HATTI

Köprü kirişi boyunca monte edilen C-profil içerisinde hareket eden kablo arabaları tarafından taşınan kumanda kablosuna bağlı kontrol butonu ile vinç arabasından bağımsız olarak çalışması sağlanmaktadır. Bu sayede operatörün yük altında çalışması doğabilecek kazalar önlenmiş olur. Kumanda kablosu ekstra fleksible kauçuk izoleli BDLT tipi çok telli kablodur. Kablo üzerinde oluşabilecek gerilmelere mukavemet sağlaması için kablunun her iki tarafında çelik kablo bulunmaktadır. Kumanda butonu orijinal Telemecanique marka, darbeye dayanıklı PVC den imal edilmiş, DIN 40050 ye göre IP 65 koruma sınıfında olup toza ve kaçak elektrige karşı izolelidir. Kumanda butonu üzerinde her biri iki kademeli hareket butonları ve ayrıca kilitlenebilir imdat (emergency) butonu mevcuttur.



KÖPRÜ ENERJİ BESLEME HATTI

Kablo arabalı elektrik hattı ile yapılmıştır. Hol boyunca monte edilen C-profil içerisinde hareket eden kablo arabaları tarafından taşınan yassı kablo ile vinçe enerji beslemesi sağlanır. Enerji kablosu; NSH kauçuk yassı kablo olarak seçilir.

" ICS CRANE MACHINE CONSTRUCTION INDUSTRY AND FOREIGN TRADE "

Adress : Kuzey Mh. Cahit Zarifoğlu Cd. No : 17/3 Körfez / KOCAELİ / TÜRKİYE

Tel : + 90 262 526 42 52 / Gsm : + 90 542 656 42 52 E MAIL : info@icsvinc.com

www.icsvinc.com

BOYA UYGULAMASI

Çelik konstrüksiyonda kullanılacak malzemeler imalat öncesi SA-2,5 kalitesinde kumlamaya tabi tutulacaktır. Kumlamadan çıkan parçalara yarım saat içerisinde 70milron kalınlığında epoksi imalat astar boyası uygulanır . Astar boya işlemini müteakip 70mikron kalınlığında iki kat epoksi son kat boyası uygulanır. Boya rengi standart RAL 1007dir

